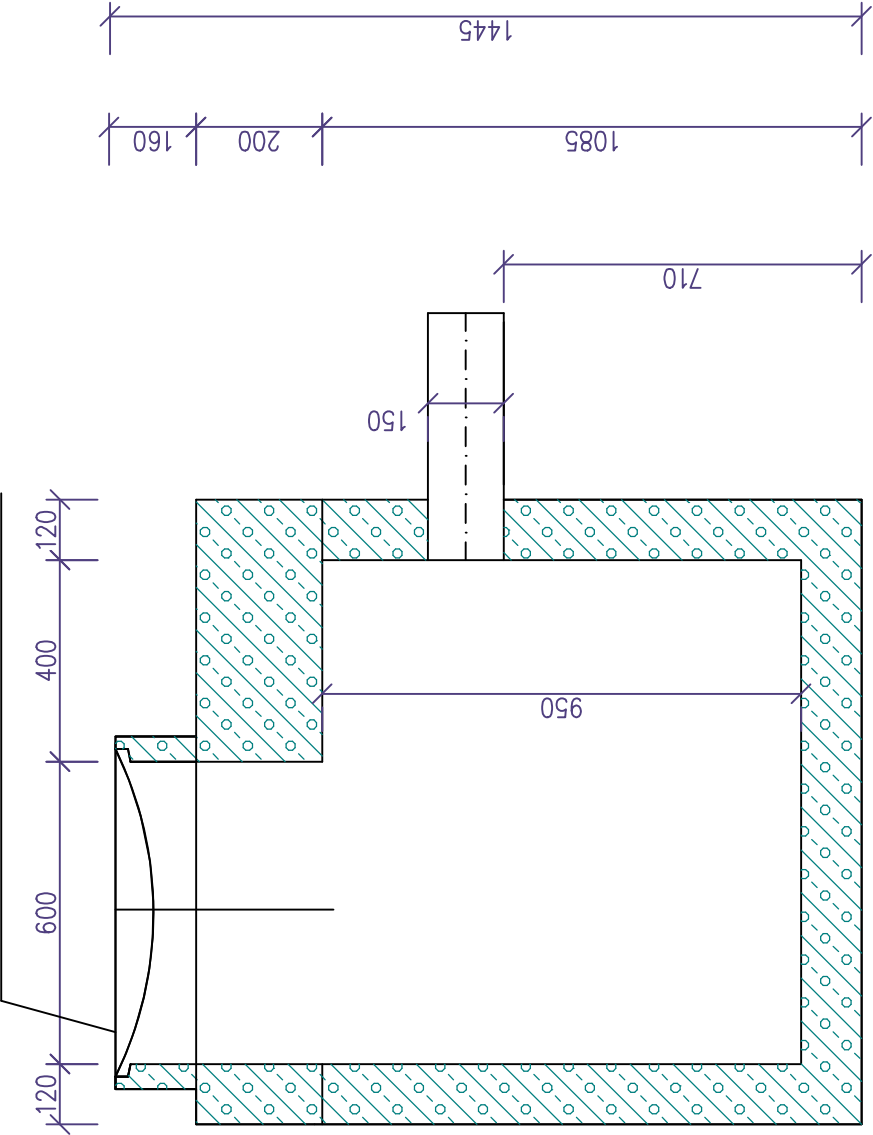
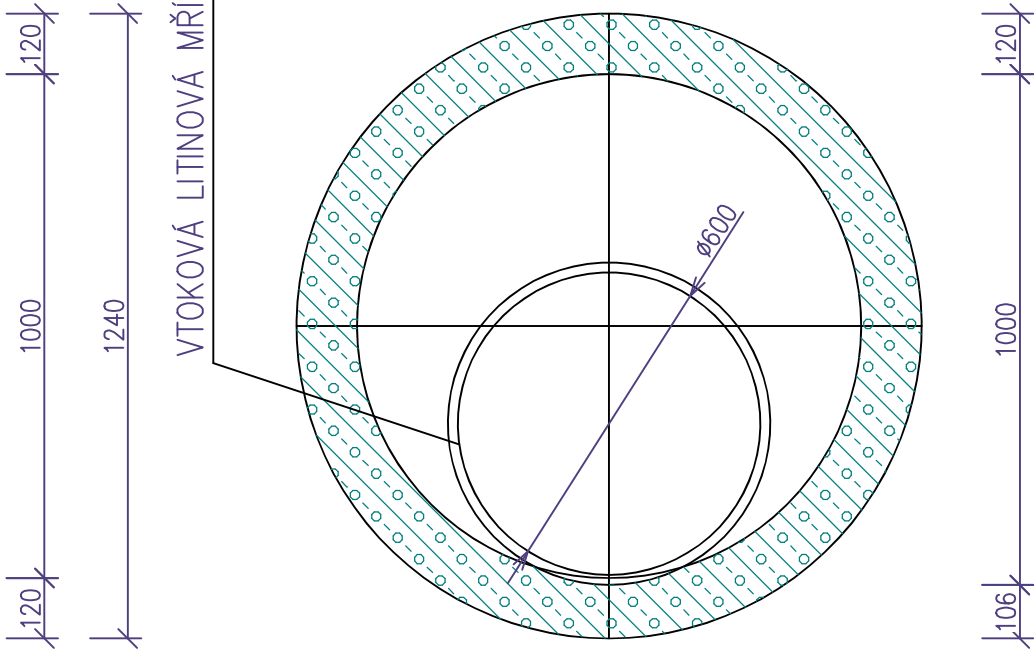


VTOKOVÁ LITINOVÁ MŘÍŽ Ø 600



VTOKOVÁ LITINOVÁ MŘÍŽ Ø 600



ČÍSLO VPUSTI	KÓTA UPRAVENÉHO TERÉNU	KÓTA DNA POTRUBÍ	KÓTA DNA VPUSTI	TYP VPUSTI	ZÁKRYTOVÁ DESKA	VYROVNÁV. PRSTENEC	VTOKOVÁ MŘÍŽ
VP1	208,24	207,31	206,60	TBV-S0L2/4 CSB	TZK-Q1-1000X625X200	2xTBW-Q1-100/600/120	KB02M-D 400 DN 610
VP2	208,24	207,20	206,49	TBV-S0L2/4 CSB	TZK-Q1-1000X625X200	3xTBW-Q1-100/600/120	KB02M-D 400 DN 610
VP3	208,20	207,05	206,34	TBV-S0L2/4 CSB	TZK-Q1-1000X625X200	4xTBW-Q1-100/600/120	KB02M-D 400 DN 610
VP4	208,10	207,05	206,34	TBV-S0L2/4 CSB	TZK-Q1-1000X625X200	4xTBW-Q1-100/600/120	KB02M-D 400 DN 610
VP5	208,15	207,15	206,44	TBV-S0L2/4 CSB	TZK-Q1-1000X625X200	2xTBW-Q1-100/600/120 1xTBW-Q1-60/600/120	KB02M-D 400 DN 610
VP6	208,15	207,17	206,46	TBV-S0L2/4 CSB	TZK-Q1-1000X625X200	2xTBW-Q1-100/600/120 1xTBW-Q1-40/600/120	KB02M-D 400 DN 610
VP7	208,10	207,13	206,42	TBV-S0L2/4 CSB	TZK-Q1-1000X625X200	3xTBW-Q1-100/600/120	KB02M-D 400 DN 610
VP8	208,28	207,13	206,42	TBV-S0L2/4 CSB	TZK-Q1-1000X625X200	4xTBW-Q1-100/600/120	KB02M-D 400 DN 610
VP9	208,40	207,19	206,48	TBV-S0L2/4 CSB	TZK-Q1-1000X625X200	3xTBW-Q1-100/600/120 1xTBW-Q1-80/600/120	KB02M-D 400 DN 610

SO 03-1 AREÁLOVÁ DEŠŤOVÁ KANALIZACE
VSAK 1-3

profese: D2DOKUMENTACE TECHNICKÝCH A TECHNOLOGICKÝCH ZAŘÍZENÍ
Projektant profese: **TPS Projektce Jerásková**
Záhumení 2226, 708 00 Ostrava-Poruba
zodp. projektant: **Ing. Jaroslav Gavlas**
U Dubu 1383/4, 725 25 Poleška nad Odrou
ICO:124 70 635, ČKAIT: 1100129
vypracoval: **Lenka Jerásková**

ZHOTOVITEL



MR Design CZ, s.r.o.
projektční kancelář
Nábřeží SPB 457/30
708 00 Ostrava Poruba
tel. : 605 258 711

OBJEDNATEL :
Dopravní podnik Ostrava, a.s.
Poděbradova 494/2, 702 00 Ostrava

STUPEŇ PD: Dokumentace pro provedení stavby

NÁZEV PROJEKTU:
Rekonstrukce administrativní budovy st řediska trolejbusy
k.ú. Moravská Ostrava, p.č. 1086, 1140/1, 1140/9

NÁZEV VÝKRESU:

SORPČNÍ VPUST CSB

DATUM: 08/2022	MĚŘÍTKO: 1 :15
FORMÁT: A3	Č. VÝKRESU: D.03-02-109